

| 番号 | 底辺 | 高さ | 倍面積 | 面積 |
|------|-------|-------|----------|-----------------------|
| 1 | 20.80 | 10.29 | 214.0320 | 107.01600 |
| 2 | 20.80 | 9.86 | 205.0880 | 102.54400 |
| 合計 | | | | 209.56000 |
| 敷地面積 | | | | 209.56 m ² |

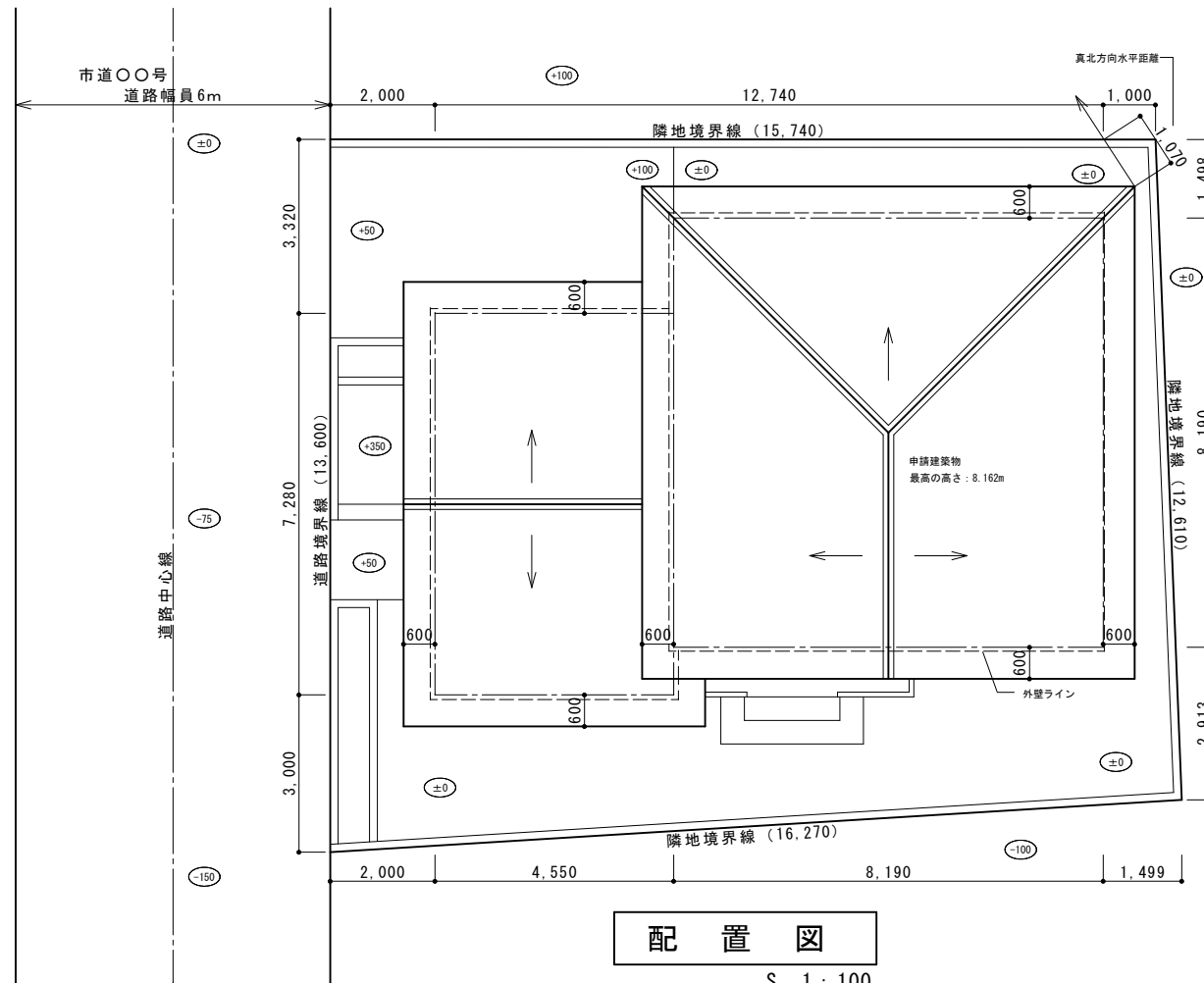
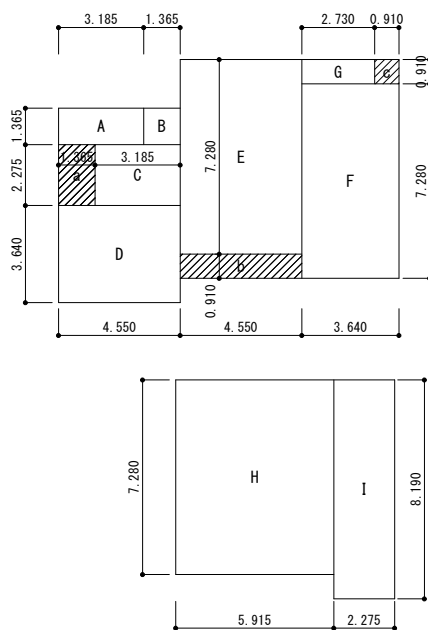
敷地求積図

S 1 : 200

| 床面積算定表 | | | |
|--------|-------|-------|--------|
| 記号 | X | Y | 面積 |
| A | 3.185 | 1.365 | 4.347 |
| B | 1.365 | 1.365 | 1.863 |
| C | 3.185 | 2.275 | 7.245 |
| D | 4.550 | 3.640 | 16.562 |
| E | 4.550 | 7.280 | 33.124 |
| F | 3.640 | 7.280 | 26.499 |
| G | 2.730 | 0.910 | 2.484 |
| H | 5.915 | 7.280 | 43.061 |
| I | 2.275 | 8.190 | 18.632 |
| a | 1.365 | 2.275 | 3.105 |
| b | 4.550 | 0.910 | 4.140 |
| c | 0.910 | 0.910 | 0.828 |

床面積求積図

S 1 : 200



配置図

S 1 : 100

| | | | |
|-----------------|---------------|--------|----------------|
| 1階床面積 | A+B+C+D+E+F+G | 92.12 | m ² |
| 1階床面積 (容積率算定対象) | B+C+D+E+F+G | 87.77 | m ² |
| 2階床面積 | H+I | 61.69 | m ² |
| 延床面積A | | 153.81 | m ² |
| 延床面積B | | 149.46 | m ² |
| 延床面積B/敷地面積 | 容積率 | 71.32 | % |
| 建築面積 | 1階床面積+a+b+c | 100.19 | m ² |
| 建築面積/敷地面積 | 建ぺい率 | 47.80 | % |

1級建築士事務所 **NCC設計**

工事名称 **〇〇邸新築工事**

図面名称 **配置図・求積図**

縮尺 **1:100, 1:200**

受講番号 **00000**

日付 **00, 00, 00**

図面番号 **01**

氏名 **〇〇〇〇**